

## CAZADORA 100% ALGODÓN FR

### TEJIDO PRINCIPAL:

Composición: 100% algodón FR

Gramaje: 330gr/m

Ligamento Fundamental: Sarga

Solidez a las Tinturas:

Al Lavado 40°C: 4-5

Al Planchado: 4-5

A la Luz: 5

Al Sudor: 4-5

Al Cloro: 3-4

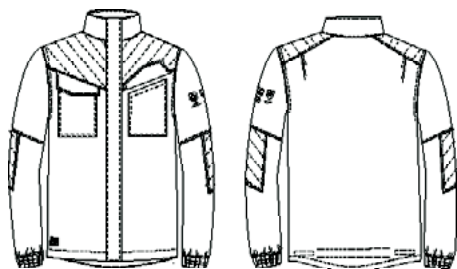
Encogimiento lav 60°C: 2,5%

Resistencia al Pilling: 4



**CONSERVACIÓN:**

Certificado para 50 ciclos de lavado

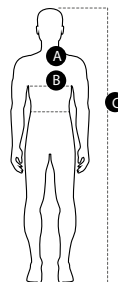


57

Azul noche

### GUÍA DE MEDIDAS:

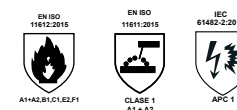
	44-46	48-50	52-54	56-58	60-62	64-66	68-70
P.echo (cm) (A)	84-86	88-94	96-102	104-110	112-118	120-126	128-134
P. Cintura (cm) (B)	70-72	74-80	82-88	90-96	98-104	106-112	114-120
Altura (cm) (C)	165-170	165-170	165-170	175-190	175-190	175-190	175-190



### DESCRIPCIÓN DEL PRODUCTO:

- EPI CATEGORÍA III certificado en las normas EN ISO 13688:2013, EN ISO 11612:2015, EN ISO 11611:2015 e IEC 61482-2:2018.
- Cazadora *regular fit* cuello alto para proteger al usuario.
- Cierre central con cremallera y tapeta para proteger la cremallera de las proyecciones.
- Dos bolsillos en pecho con tapetas solapas, orientadas hacia abajo, 2 cm más anchas por cada lado, cerradas con velcro ignífugo.
- Refuerzo en la parte superior del pecho, codos, para mayor resistencia.
- Remaches colocados en todos los puntos de fácil rotura para mayor durabilidad de la prenda.
- Espalda ajustable por el interior con goma y velcro para reducir su anchura.
- Largo adecuado, para que cuando el profesional este de pie, se agache esta quede solapada con el pantalón.
- Cerrado en doble costura para mayor resistencia.
- Puño elástico para un ajuste perfecto.
- Manga izquierda con print de las normas.

### NORMATIVA



### BENEFICIOS CLAVE:

- Doble costura:** Costura muy resistente que garantizan que la prenda no se rompa.
- Espalda larga:** Protegiendo la zona lumbar del usuario cuando realiza movimientos.
- Colocado estratégicamente de fácil acceso, permitiendo libertad de movimiento.